

飛利浦 Fidelio
入耳式耳機

Fidelio
白色



S2WT

高傳真音效，優越音質

伴您行走四方

飛利浦 Fidelio S2 耳機設計精密，音質自然平衡，忠實呈現出演出者所要表達的每個小細節。以輕巧耐用的設計呈現令人驚豔的音效，讓您在行動之間也能享有真正的舒適和愉悅感受。

精準設計

- 強力 13.5 公釐鈹磁石驅動器，帶來絕佳的音效
- 分層動作控制驅動器帶來精緻高音效果
- 精密設計的金屬外殼降低共振與震動
- 半封閉式背部設計提供平衡音效與低音效果

舒適聆聽

- 2 對 Comply™ 泡棉耳塞提供舒適的貼合感受與抗噪功能
- 5 種尺寸的超柔軟矽膠耳塞能自然貼合
- 銅合金外殼輕盈耐久
- 符合人體工學的耳機完美貼合，同時分散壓力
- 防刮高亮面表層加強保護

功能便利

- 使用線控操作與麥克風，在音樂及通話間切換
- 不使用耳機時防護套能供您收納喇叭
- 耐用的扁型纜線不會讓您的耳機糾結

PHILIPS
Fidelio

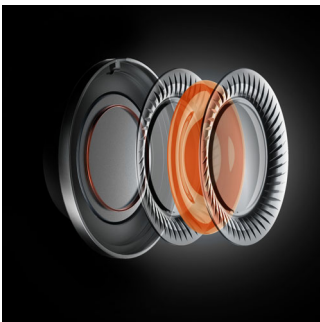
焦點

13.5 公釐釹磁石驅動器



每個喇叭驅動器配對前均經過精心挑選、調整與測試，以展現最平衡的自然音效。此款 13.5 公釐驅動器運用強力釹磁石，實現深沉低音、透明中音以及精緻高音等效果。

分層動作控制驅動器



分層動作控制 (LMC) 驅動器具備由一層阻尼膠所包覆的分層聚合物薄膜。不同於傳統單層驅動器的高音域，聲音較渾厚且會重現無法控制的不自然音色，我們的 LMC 驅動器多層薄膜為一層膠形成未固定的邊緣。這層膠可吸收並抑制任何過大的能量，使頻率反應更順暢平穩，也因此達成更平衡、自然且精緻的高音域。

2 對 Comply™ 泡棉耳塞

2 種可攜式 Comply® 泡棉耳塞供您自行搭配，強化您的聽覺體驗。貼合式 S 系列耳塞能穩定貼合，常保舒適，Ts 系列則可確保隔絕噪音，讓您與世隔絕、盡情享受音樂。

5 種尺寸的柔軟矽膠耳塞



Fidelio S2 入耳式耳機隨附 5 種聲能密封的矽膠耳塞，可確保自然貼合且長時間配戴依然舒適。

銅合金外殼



銅合金外殼輕盈耐久

精密設計的金屬外殼



細膩且精密設計的金屬外殼降低共振與震動，呈現令人驚豔的音效細節搭配真實的精準音效。

符合人體工學的耳機



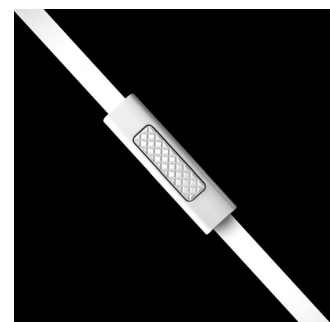
Fidelio S2 耳機設計符合人體工學，貼合您耳朵的自然曲線，同時分散壓力。輕巧的銅合金架構及優異的材料提供長效舒適感，讓您體驗真正的舒適，同時盡情享受音樂。

高亮面表層



採用人體工學設計的耳蓋，再加上高亮面古典白色鋼琴塗漆外層，除了具備高品味的外觀與觸感，還有耐久與防刮的效果。這道防護表層不僅讓耳機易於清理，而且更是便於隨身攜帶。只要輕輕擦拭，便光亮如新。

線控操作與麥克風



Fidelio S2 入耳式耳機具備線控遙控器與麥克風，讓您在音樂與通話間輕鬆切換。和重要的人保持聯繫，並且隨時享受音樂。

規格

音效

- 頻率反應: 15 - 24 000 Hz
- 敏感度: 107 dB
- 喇叭直徑: 13.5 mm
- 最大功率輸入: 40 mW
- 阻抗: 22 歐姆

包裝尺寸

- 包裝尺寸 (寬 x 高 x 深): 15.8 x 20.4 x 5 cm
- 包裝尺寸 (寬 x 高 x 深): 6.2 x 8.0 x 2.0 吋
- 淨重: 0.065 kg
- 淨重: 0.143 lb
- 總重: 0.3379 kg
- 總重: 0.745 lb
- 皮重: 0.2729 kg
- 皮重: 0.602 lb
- EAN: 69 23410 71929 1
- 貨架放置類型: 兩用
- 內含產品件數: 1
- 包裝類型: 紙箱

外紙箱

- 外箱 (L x 寬 x 高): 16.8 x 10.8 x 21.9 cm
- 外箱 (L x 寬 x 高): 6.6 x 4.3 x 8.6 吋

- 淨重: 0.13 kg
- 淨重: 0.287 lb
- 總重: 0.7772 kg
- 總重: 1.713 lb
- 皮重: 0.6472 kg
- 皮重: 1.427 lb
- GTIN: 1 69 23410 71929 8
- 包裝數: 2

配件

- 收納袋: 是

產品規格

- 產品尺寸 (寬 x 高 x 深): 2.5 x 3.3 x 1.66 cm
- 產品尺寸 (寬 x 高 x 深): 1.0 x 1.3 x 0.7 吋
- 重量: 0.014 kg
- 重量: 0.031 lb

連線能力

- 纜線連接: 3.5 公釐 4 個端子 (1.2 公尺)
- 相容於: iPhone®、BlackBerry®、HTC、LG、MOTOROLA、Sony、Nokia*、SAMSUNG*。
- *Sony Ericsson、較舊型號的 NOKIA 和 SAMSUNG 請向客戶支援取得另附的專用接頭



發行日期 2014-10-07

版本: 1.2.6

12 NC: 8670 000 97386
EAN: 69 23410 71929 1

© 2014 Koninklijke Philips N.V.
所有權利均予保留。

規格若有變更恕不另行通知。商標為 Koninklijke Philips N.V. 或其個別所有者的財產。

www.philips.com