



飛利浦 Fidelio
無線藍牙耳機

40 公釐驅動器 / 封閉式背部
耳罩式
豪華記憶泡棉耳墊
NFC



M2BTBK

隨時隨地享受高傳真音效與無線樂趣

無論在家中或路上，只要使用 Fidelio M2BT 就可盡享高清晰度音質與順暢不中斷的 Bluetooth® 連線能力。NFC 技術確保您輕輕一按即可進行無線配對，搭配直覺式控制，讓您輕鬆切換音樂與通話。

原音重現 - 無線操作

- 40 公釐釹磁石驅動器經最佳化，呈現純然真實的音質
- 聲能密封構造能保留細膩音效細節並隔絕噪音
- 低音反射系統造就清晰、動態且平衡的低音
- 頻率反應已根據敏銳聽者的喜好加以調整
- 與 Bluetooth® 4.0 相容，提供絕佳音訊轉換

簡單易用的直覺式操作樂趣

- 耳蓋按鈕提供符合直覺的音樂和通話控制功能
- 1.2 公尺音訊線，不怕電池沒電
- 1 公尺 USB 充電纜線，可供充電使用
- 內建雙麥克風有效隔絕環境噪音並提高通話品質

舒適愜意隨身行動

- 豪華記憶泡棉耳墊，能夠舒適貼合耳形
- 羅紋纖維的頭帶，兼具彈性及強韌度

PHILIPS
Fidelio

無線藍牙耳機

40 公釐驅動器 / 封閉式背部 耳罩式，豪華記憶泡棉耳墊，NFC

焦點

1 公尺 USB 充電纜線



1 公尺 USB 充電纜線，可供充電使用。

1.2 公尺耳機線



隨附的 1.2 公尺可拆式音訊線，可將耳機直接插入裝置，即使耳機電池電力耗盡，音樂也不中斷。

40 公釐高清晰度驅動器



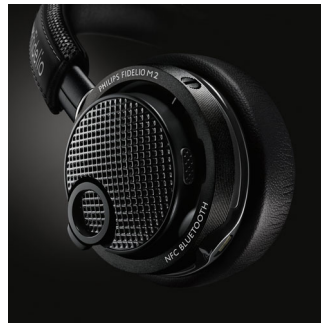
每個喇叭驅動器配對前均經過精心挑選、調整與測試，以實現最平衡的自然音效。此款 40 公釐驅動器運用強力鈹磁石，提供真正的廣域動態高清晰度音質，忠實重現任何音效細節。

聲能密封構造



Fidelio 耳機採用聲能密封構造，其內部音室內建經特殊設計的密封條，因此能有效避免不必要的漏音，完整保留音效細節。如此您不僅能感受出色的低音效果，同時讓您全然沉浸於音樂中每一個細膩的起伏轉折，不受外界噪音干擾。

低音反射系統 (BRS)



此款耳機的聲能封閉式背部架構所採用的低音反射系統，是以耳蓋搭配精心設置的導口。這樣的組合能夠調節內部音室中的氣壓，提供振膜一個受控制的環境，以產生最理想的聲能回應。搭配聲能密封捕捉設計，讓每個自然音效細節不受干擾，並提供精準動態的低音，音效清晰效果不打折。

Bluetooth® 4.0、AAC、APT-X、SBC
先進的 Bluetooth® 4.0 技術，相容於 AAC、APT-X 及 SBC，提供出色的高清晰度音樂饗宴。

內建雙麥克風

M2BT 耳機配備兩個麥克風，一個用於語音通話，另一個則負責測量周遭噪音並自動調整音量，提供最佳通話品質。

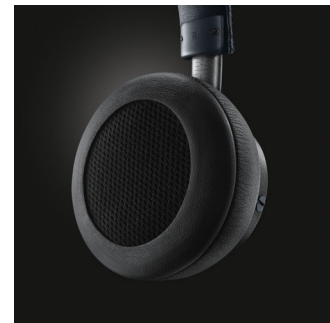
M2BTBK/00

直覺式耳蓋控制



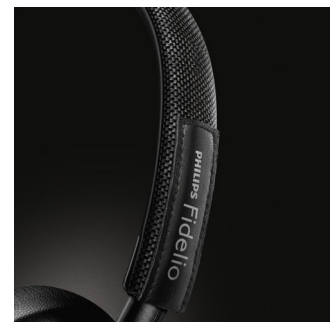
耳蓋上設有直覺化的便利按鈕，可供輕鬆切換音樂和通話功能。您可以變更曲目、播放及暫停音樂，同時也能接聽及掛斷通話、調整音量，一切操控盡在指尖。

記憶泡棉耳墊



Fidelio M2BT 所採用的每種材質均經過仔細挑選，以確保長時間聆聽的舒適度，同時提升音效表現。記憶泡棉耳墊更使用透氣材質，分散壓力外亦可散熱，使 Fidelio M2BT 耳機不只配戴舒適，更具備優異音效。

羅紋頭帶



耳機的外部頭帶採用強化纖維，經過特殊的羅紋織法，可達到彈性、強韌度及耐用性的完美平衡。

規格

音效

- 頻率反應: 7 - 23500 Hz
- 阻抗: 16 歐姆
- 敏感度: 107 dB
- 喇叭直徑: 40 mm
- 最大功率輸入: 40 mW
- 失真: < 0.1% THD
- 音響系統: 封閉式
- 振膜: PET
- 磁鐵類型: 鈦
- 類型: 動態

連線能力

- 纜線連接: 無氧纜線 (1.1 公尺)
- 音訊連接: 3.5 公釐輸入端子
- 藍牙設定檔: A2DP, AVRCP, HFP, HSP
- 最大範圍: 最多 15 m

配件

- 收納袋: 是
- 音訊線: 1.2 公尺 3.5 公釐音訊線
- 快速入門指南: 內附
- USB 纜線: 隨附 (用於充電)

包裝尺寸

- EAN: 69 23410 73172 9
- 包裝尺寸 (寬 x 高 x 深): 6.7 x 8.9 x 3.1 吋
- 包裝尺寸 (寬 x 高 x 深): 17 x 22.5 x 8 cm
- 總重: 1.168 lb
- 總重: 0.53 kg
- 淨重: 0.639 lb

- 淨重: 0.29 kg
- 內含產品件數: 1
- 包裝類型: 紙箱
- 皮重: 0.529 lb
- 皮重: 0.24 kg
- 貨架放置類型: 兩用

電源

- 電池類型: 鋰聚合物電池
- 音樂播放時間: 10 小時
- 待機時間: 350 小時
- 通話時間: 10 小時

外紙箱

- 總重: 2.778 lb
- 總重: 1.26 kg
- GTIN: 1 69 23410 73172 6
- 外箱 (L x 寬 x 高): 7.3 x 7.1 x 8.9 吋
- 外箱 (L x 寬 x 高): 18.5 x 18 x 22.5 cm
- 淨重: 1.279 lb
- 淨重: 0.58 kg
- 包裝數: 2
- 皮重: 1.499 lb
- 皮重: 0.68 kg

產品規格

- 產品尺寸 (寬 x 高 x 深): 15 x 18 x 7 cm
- 產品尺寸 (寬 x 高 x 深): 5.9 x 7.1 x 2.8 吋
- 重量: 0.19 kg
- 重量: 0.419 lb



發行日期 2014-10-07

版本: 3.4.4

12 NC: 8670 001 16404
EAN: 06 92341 07317 29

© 2014 Koninklijke Philips N.V.
所有權利均予保留。

規格若有變更恕不另行通知。商標為 Koninklijke Philips N.V. 或其個別所有者的財產。

www.philips.com