



專業 DJ 耳機

Armin van Buuren 操刀設計

與 5 屆全球最佳 DJ 獎得主 Armin van Buuren 合作設計的 A1PRO 耳機，專為電子音樂生活打造。不論是行動時隨身攜帶或在混音台前盡興操控，這款耳機都可帶來強力旋律與活躍曲調。

DJ 和音訊專業人士專用

- 音源精準的音效，享受唱片般的音樂
- 2500mW 功率處理能力的 40 公釐驅動器讓音樂不失真
- 絕佳的隔音效果，適用於高噪音環境
- 封閉式背部隔音耳墊，提供絕佳的隔音效果

長時間配戴依然舒適

- 雙面旋臂，適合單耳監聽操控
- 可拆卸、可更換的舒適耳墊
- 柔軟、舒適的頭帶墊

多元功能，可靠耐用

- 平折設計，方便收納和攜帶
- 圈狀纜線可延伸 1.8 公尺，更能隨心所欲地移動
- 尼龍製成的 TR90 頭帶極為耐用

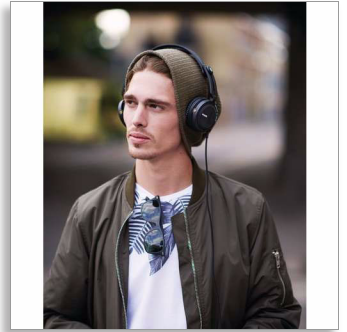
DJ 理想配件

- 更換式耳墊

飛利浦
專業 DJ 耳機

專業 DJ 耳機

耳罩式
柔軟耳墊
平行式折疊



A1PRO



PHILIPS

專業 DJ 耳機

專業 DJ 耳機 耳罩式，柔軟耳墊，平行式折疊

焦點

具備 2500mW 功率處理能力的 40 公釐驅動器



高功率的 40 公釐鈹磁石驅動器經過設計，可處理 2500mW 功率。即使調高音量或在高音訊輸入功率的情況下，傳遞出來的動態音效仍可保有清晰、不失真的音質。

封閉式背部設計



封閉式背部架構讓低音更為渾厚，您可以盡情聆聽大聲播放的音樂，無需擔心漏音；貼耳式耳墊密封耳朵及耳機間的空隙，提供絕佳的隔音效果。

圈狀纜線長達 1.8 公尺

1.4 公尺長的纜線搭配可延伸至 1.8 公尺的線圈，加大自由活動範圍。捲線設計降低了拉扯時對零件帶來的拉力，同時提供額外的纜線長度，又能避免纜線打結。

優異的隔音效果

柔軟的密合式耳墊能隔絕外界環境，讓您能深刻感受節奏強弱，不受干擾。

平折設計

這款飛利浦專業 DJ 耳機設計可供折疊，收納容易且非常適合攜帶，方便您隨身帶著走。聰明的設計加上嚴選的組件（如精心打造的轉軸），讓您可以輕鬆操作耳機零件。

更換式耳墊



卡口式掛戴耳墊，輕鬆旋轉並壓扣即可就定位，其安全機制原理與相機鏡頭相同。柔軟的耳墊可提供長時間配戴時的舒適感。

音源精準的音效

精準原音重現效果帶來錄音室錄製般的音效，沒有失真或轉變的問題，因此您聽到的是最真實的原音。

TR90 尼龍頭帶

尼龍製成的 TR90 頭帶極為耐用

A1PRO/00

規格

音效

- 音響系統：封閉式
- 頻率反應：13 - 23,000 Hz
- 磁鐵類型：鈹
- 最大功率輸入：2500 mW
- 振膜：PET
- 失真：< 0.5%
- 阻抗：16 歐姆
- 敏感度：108 dB
- 喇叭直徑：40 mm
- 類型：動態

連線能力

- 纜線連接：單邊

包裝尺寸

- EAN: 69 23410 72870 5
- 包裝尺寸 (寬 x 高 x 深): 16.8 x 20.2 x 6.5 cm
- 總重: 0.3995 kg
- 淨重: 0.2385 kg
- 內含產品件數: 1
- 包裝類型: 紙箱
- 皮重: 0.161 kg
- 貨架放置類型: 兩用

外紙箱

- 總重: 1.39 kg
- GTIN: 1 69 23410 72870 2
- 外箱 (L x 寬 x 高): 22 x 19 x 24 cm
- 淨重: 0.7155 kg
- 包裝數: 3
- 皮重: 0.6745 kg

產品規格

- 產品尺寸 (寬 x 高 x 深): 16 x 17.5 x 5 cm
- 重量: 0.2385 kg



發行日期 2014-10-15

版本: 2.3.6

12 NC: 8670 001 12559
EAN: 06 92341 07287 05

© 2014 Koninklijke Philips N.V.
所有權利均予保留。

規格若有變更恕不另行通知。商標為 Koninklijke Philips N.V. 或其個別所有者的財產。

www.philips.com

* 72 公釐更換式耳墊分開販售，請前往 shop.philips.com 與 armadashop.com 購買